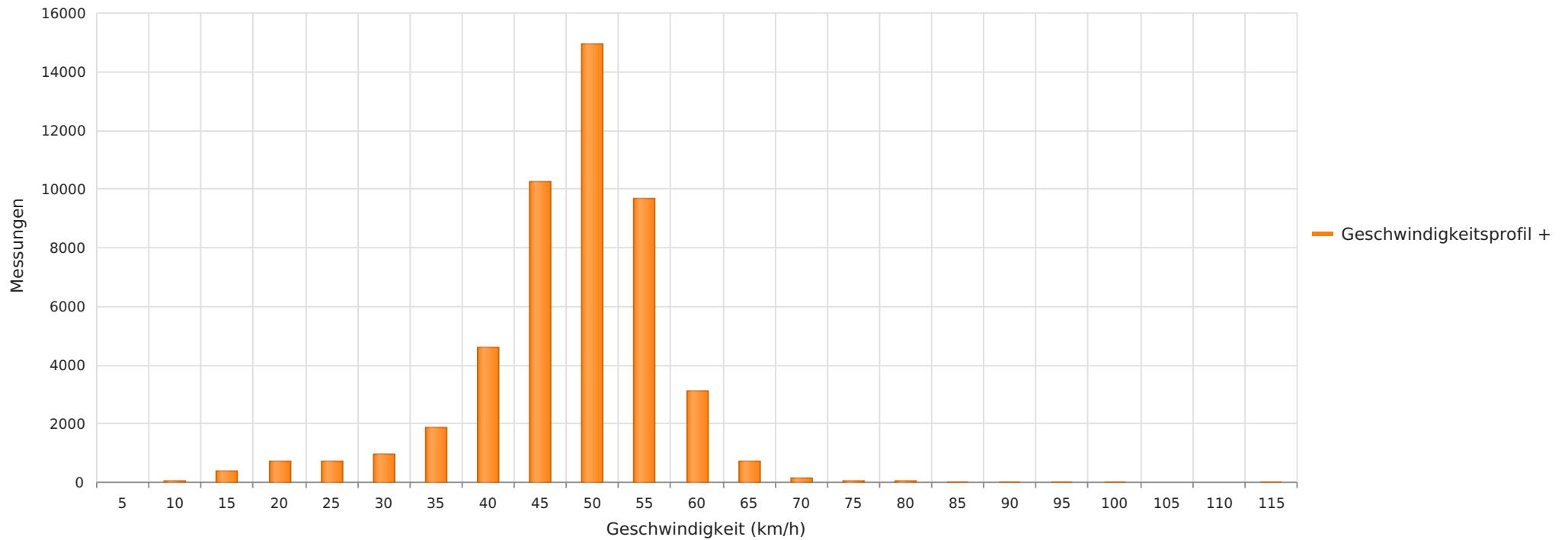




2024_08_16-09_04 Neustädter Straße Ri Grindau
Anzahl der Messwerte vs. Geschwindigkeit



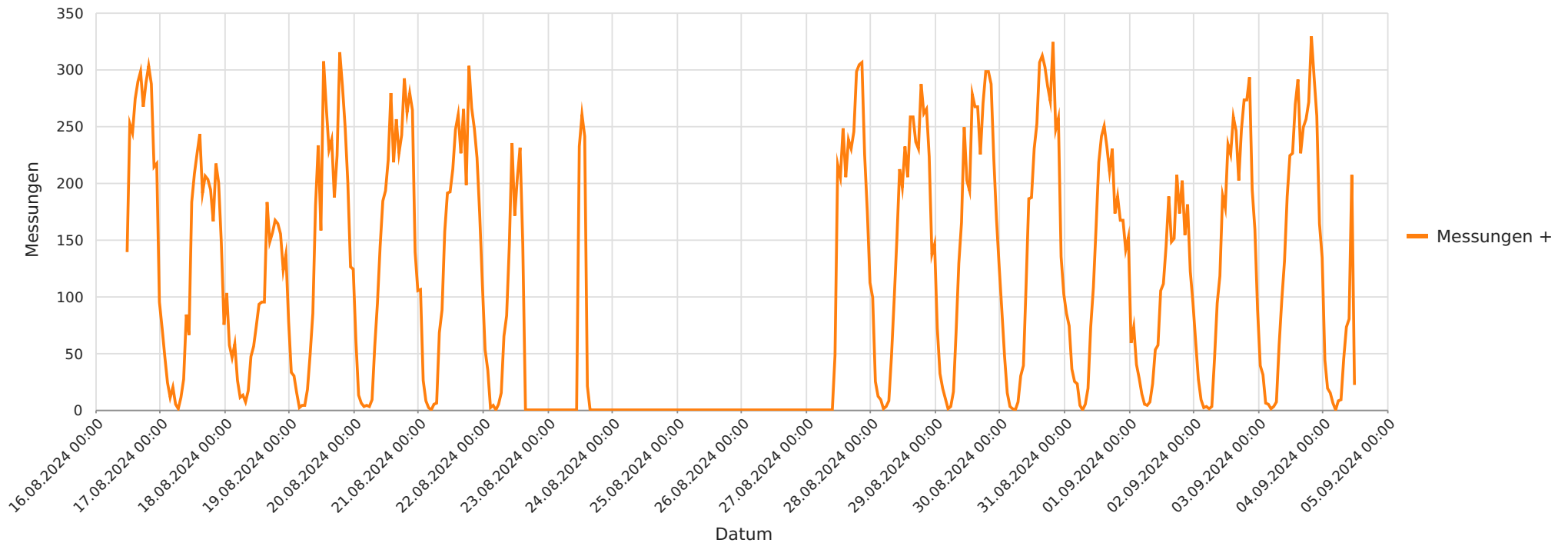
Statistik

Freitag, 16. August 2024, 12:00 Uhr bis Mittwoch, 4. September 2024, 13:00 Uhr

Messungen	48229
Durchschnittsgeschwindigkeit	Vd 46 km/h
85% der Fahrzeuge fahren langsamer oder maximal	V85 53 km/h
Maximalgeschwindigkeit	Vmax 112 km/h



2024_08_16-09_04 Neustädter Straße Ri Grindau
Anzahl der Messwerte vs. Messzeitraum



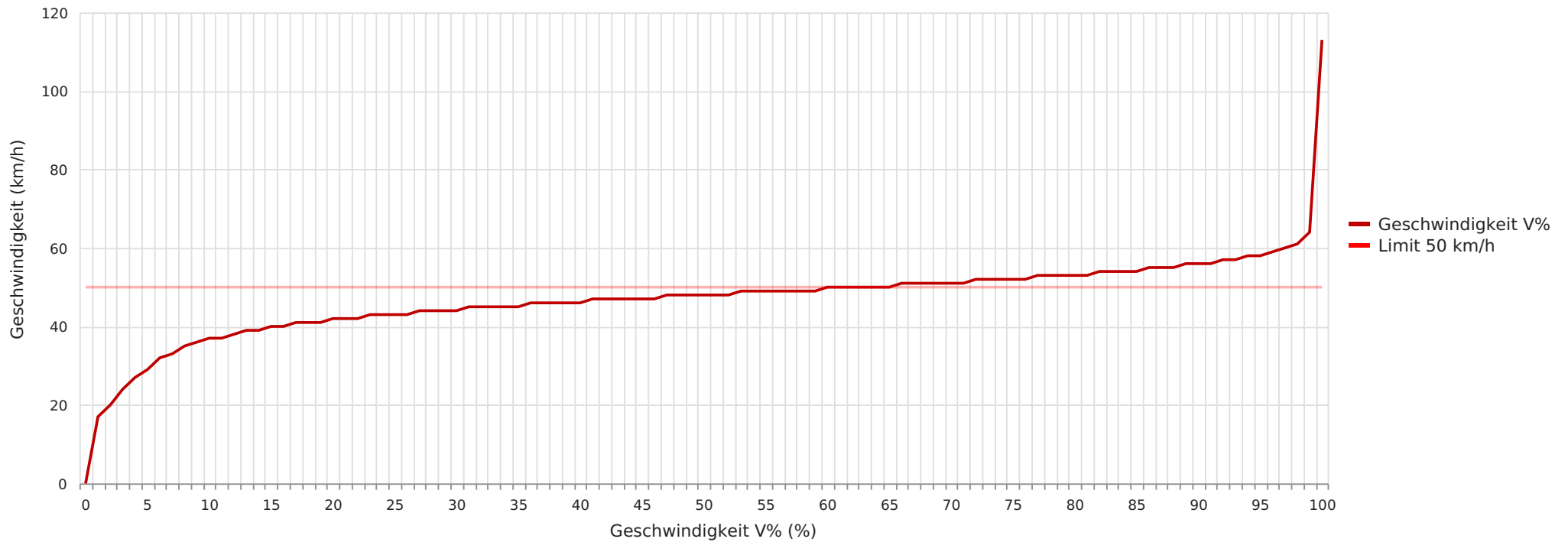
Statistik

Freitag, 16. August 2024, 12:00 Uhr bis Mittwoch, 4. September 2024, 13:00 Uhr

Messungen		48229
Durchschnittsgeschwindigkeit	Vd	46 km/h
85% der Fahrzeuge fahren langsamer oder maximal	V85	53 km/h
Maximalgeschwindigkeit	Vmax	112 km/h



2024_08_16-09_04 Neustädter Straße Ri Grindau
Geschwindigkeit vs. prozentueller Anteil an Messwerten



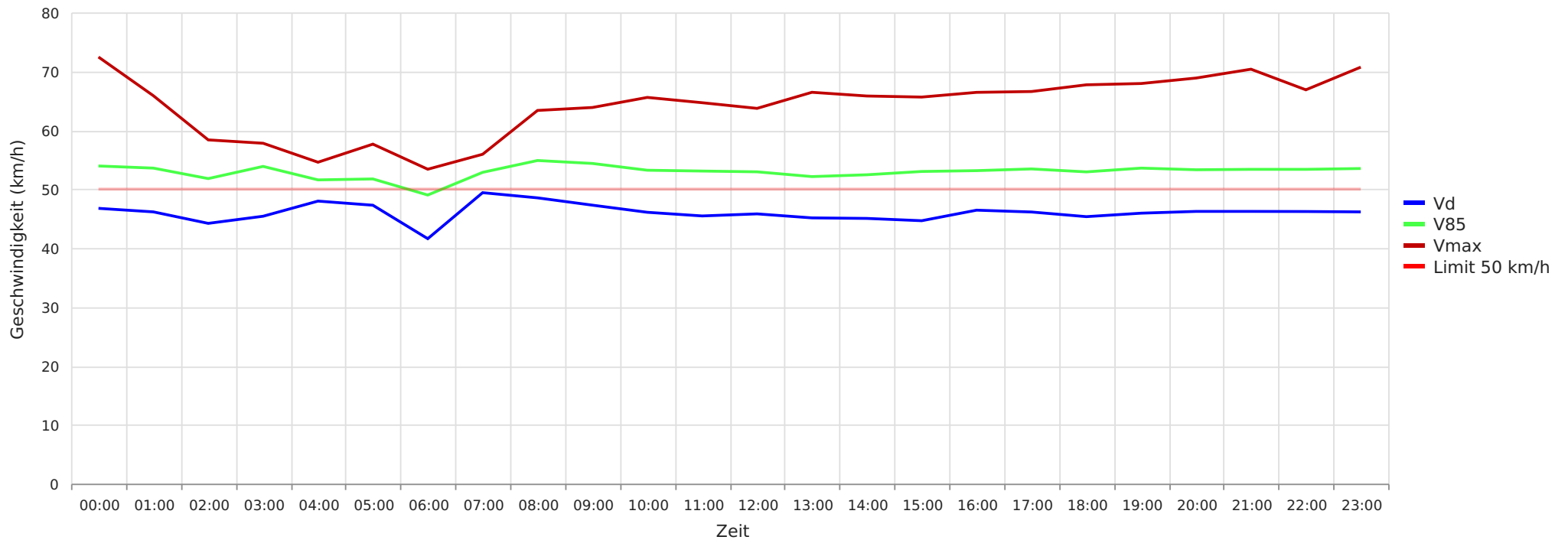
Statistik

Freitag, 16. August 2024, 12:00 Uhr bis Mittwoch, 4. September 2024, 13:00 Uhr

Messungen	48229
Durchschnittsgeschwindigkeit	Vd 46 km/h
85% der Fahrzeuge fahren langsamer oder maximal	V85 53 km/h
Maximalgeschwindigkeit	Vmax 112 km/h



2024_08_16-09_04 Neustädter Straße Ri Grindau
Vd, V85, Vmax vs. Uhrzeit



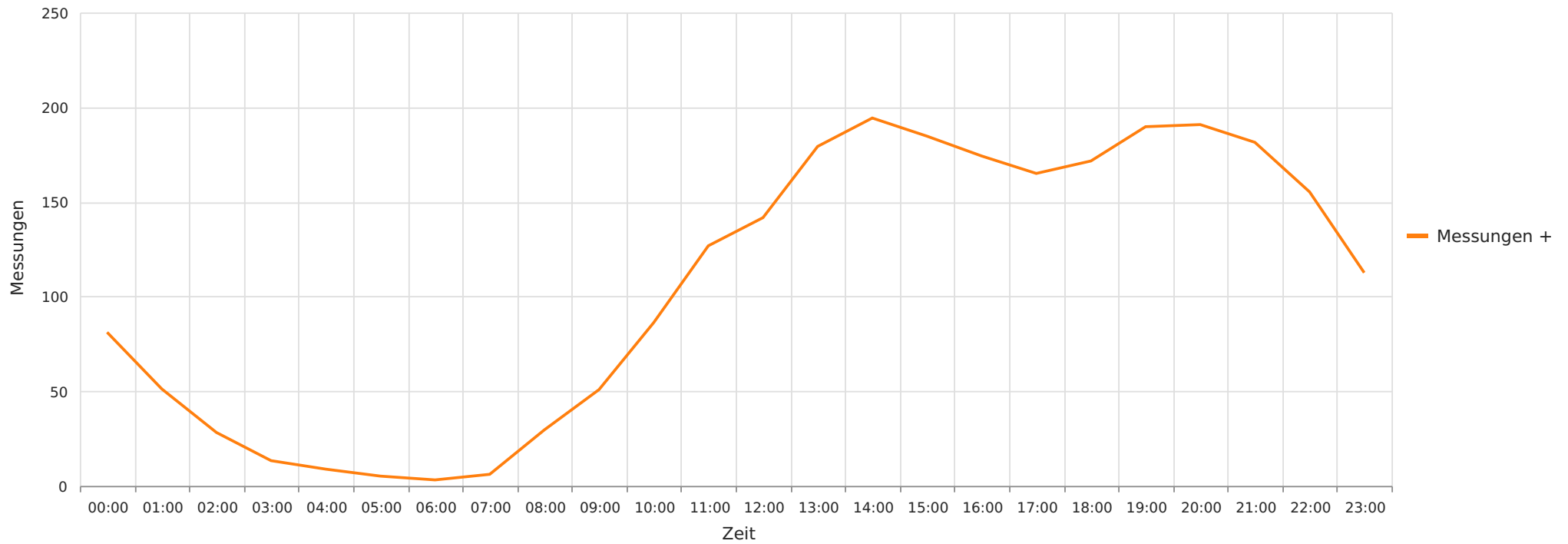
Statistik

Freitag, 16. August 2024, 12:00 Uhr bis Mittwoch, 4. September 2024, 13:00 Uhr

Messungen	48229
Durchschnittsgeschwindigkeit	Vd 46 km/h
85% der Fahrzeuge fahren langsamer oder maximal	V85 53 km/h
Maximalgeschwindigkeit	Vmax 112 km/h



2024_08_16-09_04 Neustädter Straße Ri Grindau
Gemittelte Anzahl an Messwerten vs. Uhrzeit



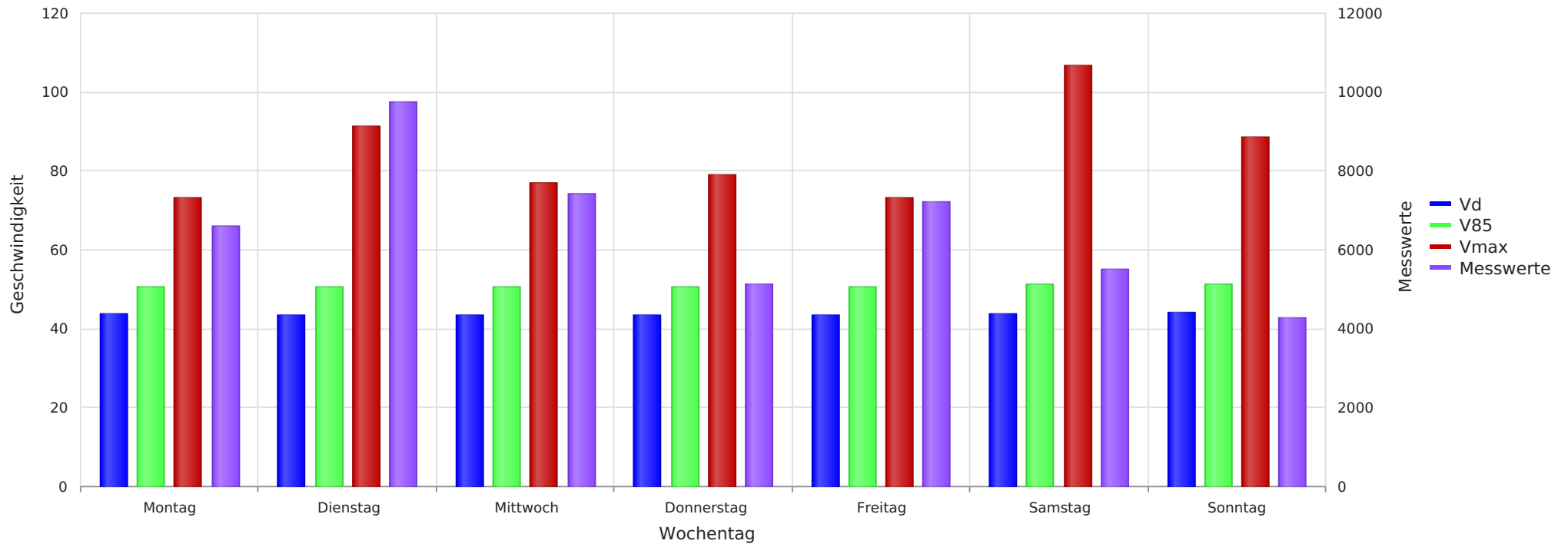
Statistik

Freitag, 16. August 2024, 12:00 Uhr bis Mittwoch, 4. September 2024, 13:00 Uhr

Messungen	48229
Durchschnittsgeschwindigkeit	Vd 46 km/h
85% der Fahrzeuge fahren langsamer oder maximal	V85 53 km/h
Maximalgeschwindigkeit	Vmax 112 km/h



2024_08_16-09_04 Neustädter Straße Ri Grindau
Vd, V85, Vmax, Anzahl der Messwerte vs. Wochentag



Statistik

Freitag, 16. August 2024, 12:00 Uhr bis Mittwoch, 4. September 2024, 13:00 Uhr

Messungen	48229
Durchschnittsgeschwindigkeit	Vd 46 km/h
85% der Fahrzeuge fahren langsamer oder maximal	V85 53 km/h
Maximalgeschwindigkeit	Vmax 112 km/h